

館林発日帰りバスツアー

和紙作り体験と川越散策

限定

東武トラベル館林駅・特別企画

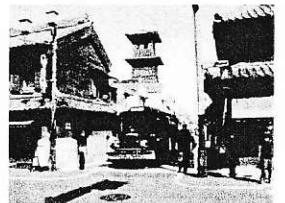
小川町の和紙作り体験と
NHK朝の連続テレビ小説「つばさ」の舞台 川越散策
日本五大名飯” 忠七めし”



◎ご旅行代金 **お一人様 7800円** * お子様料金は、小学生6800円

◎ご旅行日 **8月22日 (土)**

◎ご集合時間
南面駐車場 **7:45**
館林駅付近 **8:00**

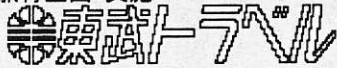


館林(8:00発) 小川町 埼玉伝統工芸会館(和紙作り) 割烹旅館 二葉 (昼食) 喜多院(見学) 川越市内散策 館林(19:00頃)

- この旅行は東武トラベルが企画し実施する国内旅行であり、お客様が当社と締結する旅行契約の内容・条件はこの書面に記載されている条件のほか、本旅行条件書および旅行業約款(募集型企画旅行契約の部)によります。
- ご旅行のお申込:お申込の際に、お申し込み金、もしくは全額お支払いください。
- ご旅行代金に含まれるもの:行程表のバス代、観光施設入場料、有料道路代、駐車料金、旅行取扱料金および諸税金
- 添乗業務:この旅行には添乗員が同行いたします。
- 個人情報のお取扱:お客様とご連絡に利用させていただく他、手配、手続きに必要な範囲でご利用させていただきます。
- 最少催行人員:15名様(座席を利用しない幼児は無料、昼食必要の場合はお問い合わせください)
- 取消料:お客様のご都合で旅行を取り消される場合は、下記の取消料を支払って旅行契約の解除をすることができます。

取消日	出発の11日前	10~8日前	7~2日前	前日	無連絡不参加及び旅行開始後
取消料	無料	20%	30%	50%	100%

旅行企画・実施



国土交通大臣登録旅行業第 1648号
(社)日本旅行業協会正会員
〒131-8504東京都墨田区向島1-33-12

館林駅支店

住所 〒374-0028

群馬県館林市千代田町5-9

tel0276-73-8927

fax0276-73-2269

総合旅行業務取扱管理者: 榎田 実